

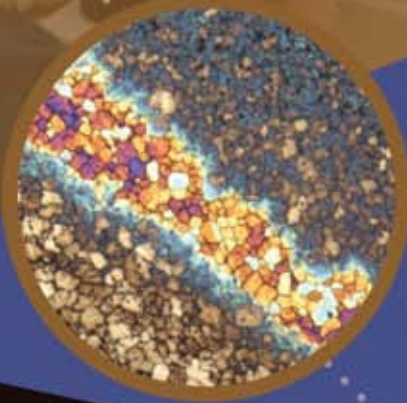


ΕΡΓΑΣΤΗΡΙΟ ΜΕΤΑΛΛΟΓΡΑΦΙΑΣ

Μεταλλογραφικοί έλεγχοι σε μεταλλικά υλικά, κράματα και συγκολλήσεις αυτών.

Οι κύριες δοκιμές περιλαμβάνουν:

- Σκληρομετρήσεις και Μικροσκληρομετρήσεις, Case Depth Measurements.
- Χαρακτηρισμός μικροδομών χαλύβων, εκτίμηση σταδίου ερπυσμού, Image Analysis και Macro.
- Σύνθετες δοκιμές διερεύνησης αστοχιών και ταυτοποίηση χαλύβων (PMI με XRF).
- Επιτόπιες μετρήσεις σκληρότητας και λήψη εκμαγείων (ρέπλικες).
- Συμβουλευτικές υπηρεσίες International Welding Engineer (IWE) και CSWIP - Welding Inspector.



Κύριος Εξοπλισμός

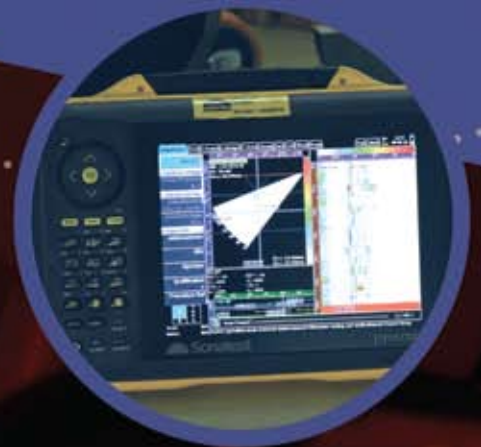
- Πλήρες Αυτοματοποιημένο Μεταλλογραφικό Εργαστήριο με συσκευές στίλβωσης, λείανσης, θερμού εγκιβωτισμού, ηλεκτρολυτικής λείανσης και χημικής προσβολής STRUERS.
- Σκληρόμετρο EMCO TEST M4C και Μικροσκληρόμετρο STRUERS DURAMIN 20.
- Στερεοσκόπιο Olympus SZX10 και Οπτικό μικροσκόπιο ZEISS AXIOTECH HAL 100.
- Λογισμικά επεξεργασίας Image Analysis: Olympus Stream – Aquinto A4i – Zeiss ZEN.
- Φορητά σκληρόμετρα, Οπτικά μικροσκόπια και Φασματογράφοι μάζας.

ΕΡΓΑΣΤΗΡΙΟ ΕΦΑΡΜΟΣΜΕΝΗΣ ΦΥΣΙΚΗΣ

Μη καταστρεπτικοί έλεγχοι (ΜΚΕ) από πιστοποιημένο τεχνικό προσωπικό (ISO 9712/2012). Παροχή τεχνικής υποστήριξης σε θέματα ΜΚΕ από επιθεωρητές Level III.

Οι κύριες δοκιμές περιλαμβάνουν:

- Οπτικό έλεγχο, μαγνητικά σωματίδια, διεισδυτικά υγρά, υπερήχους, Phased Array, TOFD, παχυμετρήσεις και δινορρεύματα.
- Επιθεώρηση βαφών (πάχος, πρόσφυση και αποκόλληση).
- Μέτρηση φυσικομηχανικών ιδιοτήτων ελαστικών υλικών (φθορά σε τριβή, πυκνότητα και ειδικό βάρος, σκληρότητα κατά SHORE A και D και ελαστικότητα σε κρούση).
- Δοκιμή πορώδους μονωτήρων πορσελάνης.



Κύριος Εξοπλισμός

- Συσκευές συμβατικών υπερήχων GE USM GO, SONOSCREEN ST10.
- Συσκευές Phased Array και TOFD SONATEST PRISMA.
- Scanner για έλεγχο συγκολλήσεων PHOENIX MULTIMAG.
- Ηλεκτρομαγνήτες (YOKE) και λάμπες LED UV MR-CHEMIE, LABINO.
- Συσκευή δινορρευμάτων GE PHASEC 3D.
- Ενδοσκόπιο GE MENTOR VISUAL IQ.
- Συσκευή μέτρησης πάχους επικαλύψεων KARL DEUTSCH LEPTOSKOP 2042.
- Συσκευές μέτρησης πρόσφυσης και αποκόλλησης βαφής ELCOMETER.

ΕΡΓΑΣΤΗΡΙΟ ΑΝΤΟΧΗΣ ΥΛΙΚΩΝ

Εκτελούνται όλες οι συμβατικές δοκιμές που αφορούν μηχανικές ιδιότητες πάσης φύσεων υλικών. Υπάρχει δυνατότητα custom made tests/solutions. Οι κύριες δοκιμές περιλαμβάνουν:

- Δοκιμές εφελκυσμού, κάμψης, κρούσης, θλίψης, λυγισμού και στρέψης σε μεταλλικά ή πλαστικά δοκίμια, συγκολλησεις, ράβδους σιδηρού σπληισμού, συνθετικούς μονωτήρες αναρτήσεως, καλώδια, αποζευκτικά ακόντια, ΜΑΠ, σκάλες από Fiberglass, ξύλινους στύλους, αγωγούς – καλώδια, αθυσίδες κ.λπ.
- Υδραυλικές δοκιμές σε δοχεία υπό πίεση και σωλήνες.
- Θερμομηχανική αντοχή μονωτήρων μέσης και χαμηλής τάσης.

Κύριος Εξοπλισμός

- Μηχανές εφελκυσμού Testometric 50 KN, Galdabini 500 KN και VEB 1000 KN.
- Συσκευή κρούσης ZWICK – 300 joule.
- Υπαίθριο δοκιμαστήριο 30T – 28m.
- Μηχανή κρούσης - διάτρησης σε κράνη ασφαλείας.
- Μηχανή υδραυλικής πίεσεως Lombardini 500 bar.
- Μηχανή ελέγχου προσκρουστών ανεληκυστήρων.
- Δυναμόμετρα DILLON 1 tn, 5 tn, 20 tn.



ΦΟΡΕΑΣ ΕΛΕΓΧΟΥ

Είναι διαπιστευμένος ως "Φορέας τύπου Β" κατά ΕΛΟΤ EN ISO/IEC 17020:2012 (Αρ. Πιστ. ΕΣΥΔ 343-3) για να διενεργεί Έλεγχοι Ανυψωτικού εξοπλισμού και Μηχανημάτων Έργου σύμφωνα με το ΦΕΚ 1186/Β/25.08.2003.

Ενδεικτικά αναφέρουμε:

- Γερανοί, γερανογέφυρες και ανυψωτικά παντός τύπου.
- Υδραυλική Μηχανισμοί, Ψαλιδωτές Εξέδρες, Περονοφόρα, Καλαθοφόρα και Εξέδρες Εργασίας.
- Δοχεία Πίεσης Αέρος, ΦΕΚ 673/Β/02.09.1993.

Κύριος Εξοπλισμός

- Δυναμόμετρα ψηφιακής ένδειξης (DILLON).
- Μετρητές Αποστάσεων Laser, ψηφιακής ένδειξης (BOSCH & STANLEY).
- Ανεμόμετρο ψηφιακής ένδειξης (TESTO).
- Ηλεκτρονικό Γωνιόμετρο (WYLER) και Οπτικό Γωνιόμετρο.
- Γειωσόμετρα (METREL).
- Χειραντλίες (ROTHENBERGER & VIRAX).
- Φορητό Ενδοσκόπιο (EVEREST VIT).
- Παχύμετρα Υπερήχων TRITEX 5750.



Λεονταρίου 9, Κάντζα, Λεοντάριο 15351, Αττική
Τομέας Μάρκετινγκ & Εξυπηρέτησης Πελατών
Τηλ. 210 6601768
<https://innovationhub.dei.gr>
email: innovationhub@dei.gr

